



## PASARELA TRES OJOS

### DATOS TÉCNICOS - PASARELAS METÁLICAS

#### O'DONNELL

Longitud de la pasarela: 86,5 metros  
Longitud de las rampas:  
Estribo 1: 57,73 metros / Estribo 2: 14,05 metros  
Acero en estructura metálica: 218 toneladas  
Peso de la pasarela: 160 toneladas  
Peso de las rampas: 58 toneladas  
INVERSIÓN: 1.784.000 €

#### TRES OJOS

Longitud de la pasarela: 83,3 metros  
Longitud de las rampas:  
Estribo 1: 70,10 metros / Estribo 2: 58,50 metros  
Acero en estructura metálica: 262 toneladas  
Peso de la pasarela: 156 toneladas  
Peso de las rampas: 102 toneladas  
INVERSIÓN: 1.905.000 €

En ambas pasarelas se utilizaron grúas de diferentes capacidades, desde 100 toneladas para el desembarco y ensamblado en obra, hasta de 300 toneladas para los izados.

En las operaciones de izados participaron más de 100 personas colaborando la policía local en la regulación de los cortes de tráfico nocturno en la M-30.

#### PROPIEDAD



#### EMPRESA CONSTRUCTORA



#### ASISTENCIA TÉCNICA



## PASARELA O'DONNELL

## ESTRIBOS Y PILAS

Los estribos y las pilas de las rampas han requerido de una cimentación de hormigón ciclópeo realizado in situ.

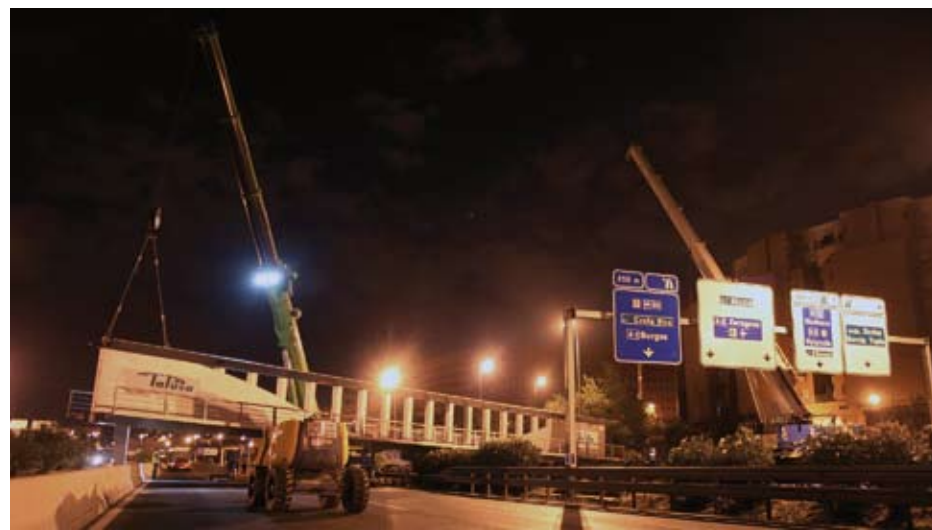
Las pilas sobre las que se apoyan las pasarelas son prefabricadas, construidas sobre cimentación de micropilotes, evitando así trabajos en la M30 con desvíos y ocupaciones temporales incompatibles con el tráfico de la vía.



## PASARELAS

Cada pasarela está conformada por dos vigas. Cada viga se dividió en tres módulos para su transporte desde el taller, ensamblándose en obra.

Las vigas se trasladaron en transporte especial al punto de montaje donde, con grúas de gran tonelaje, se realizó el izado y colocación. Esta actuación exigió cortar el tráfico de la M-30 en la zona afectada.



## RAMPAS

Las rampas de acceso a la pasarela se trasladaron desde el taller en transporte especial y para la descarga, en las zonas acondicionadas, se cortó el tráfico en la M-30. Posteriormente se ejecutó el izado y unión a la pasarela y estribos de hormigón.